

wzornik kolorów

floor color chart



Wykładziny Standard / Standard Capret



V005 biały
V005 white



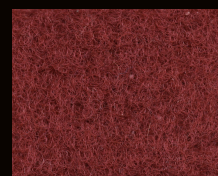
V810 żółty
V810 yellow



V800 pomarańcz
V800 orange



V372 czerwony
V372 red



V320 bordo
V320 burgundy



V322 fuksja
V322 fuchsia



V250 jasny beż
V250 light beige



V549 niebieski
V549 blue



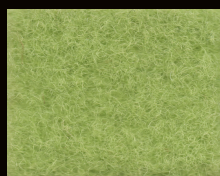
V551 c. niebieski
V551 dark blue



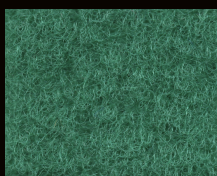
V560 granat
V560 navy blue



V254 beż
V254 beige



V171 lemon
V171 lemon



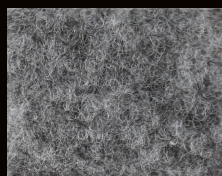
V650 zielony
V650 green



V643 c. zielony
V643 dark green



V228 j. szary
V228 light grey



V202 szary
V202 grey



V234 grafit
V234 charcoal



V215 antracyt
V215 anthracite



V217 czarny
V217 black

specyfikacja / specification

skład wykładziny / carpet composition	polipropylen
szerokość rolki / roll width	2 m
długość rolki / roll length	50 mb
wysokość / height	2,5 mm
gramatura / weight	320 g/m2
ogniodporność / fire resistance	BFL-s1

Podane wartości kolorów przedstawione na stronie są poglądowe, mogą odbiegać od rzeczywistości. Partie wykładzin i tkanin wyprodukowanych przez fabrykę, mogą różnić się odcieniem.

The color values provided on the website are for reference only and may differ from actual colors. Carpet and fabric batches produced by the factory may vary in shade.



Wybór koloru wykładziny

Podczas targów/eventu wykładziny są intensywnie użytkowane, co wiąże się z ich szybkim zabrudzeniem. Skrajnie jasne kolory, takie jak biały czy beżowy, oraz bardzo ciemne odcienie, np. czarny, bardziej eksponują ślady użytkowania, takie jak zabrudzenia od butów czy pył. Dotyczy to zarówno okresu jesienno-zimowego, jak i innych pór roku – np. biała wykładzina łatwo się brudzi niezależnie od pogody. Dla zachowania estetyki stoiska sugerujemy wybór kolorów neutralnych, które lepiej maskują drobne zabrudzenia i pozwalają na dłużej utrzymać nienaganny wygląd.

Zabezpieczenie wykładziny

Po montażu wykładziny nasi monterzy standardowo zabezpieczają ją folią ochronną. Klient zdejmuje folię samodzielnie w dniu rozpoczęcia targów/eventu, co pozwala zachować czystość wykładziny do czasu rozpoczęcia targów/eventu. Jeśli klient zdecyduje, że folia nie ma zostać założona, powinien zgłosić taką prośbę do biura lub monterom podczas montażu. Prosimy jednak pamiętać, że w trakcie prac montażowych występuje duże zapylenie, a po wykładzinie mogą chodzić osoby w brudnym obuwiu. W ramach usługi montażu wykładziny nie jest ujęte sprzątanie ani odkurzanie wykładziny w dniu targów/eventu. Dla najlepszej ochrony wykładziny rekomendujemy pozostawienie folii ochronnej i zdjęcie jej bezpośrednio przed rozpoczęciem wydarzenia.



Choosing the carpet color

During events, carpets experience intensive use, which can lead to visible soiling. Extremely light colors, such as white or beige, and very dark shades, such as black, are more likely to show dirt, including footprints or dust. This applies not only during the autumn-winter season but throughout the year – for example, white carpets can easily become dirty regardless of weather conditions. To maintain the aesthetics of your booth or event space, we recommend choosing neutral colors that better hide minor stains and ensure a neat appearance for longer.

Carpet protection with a protective foil

After the carpet installation, our installers cover it with a protective foil. The client should remove the foil on the day of the event to ensure the carpet remains clean and presentable until the event begins. If the client prefers not to have the protective foil applied, this request should be communicated to our office or directly to the installers during the installation. However, please be aware that during the setup phase, the event hall is often dusty, and people may walk on the carpet in dirty shoes. Carpet cleaning or vacuuming on the day of the event is not included in the service. For the best protection, we strongly recommend leaving the foil in place and removing it just before the event starts.