

Specyfikacja do druku

Dowiedz się jak prawidłowo
przygotować pliki do druku

Informacje ogólne	1 - 4
Tkaniny do konstrukcji GoFRAME	5 - 8
Tkaniny do konstrukcji Light Wall	9 - 10
Naklejka / Nadruk na folii	11

Informacje techniczne

dla wszystkich wydruków

Pliki PDF

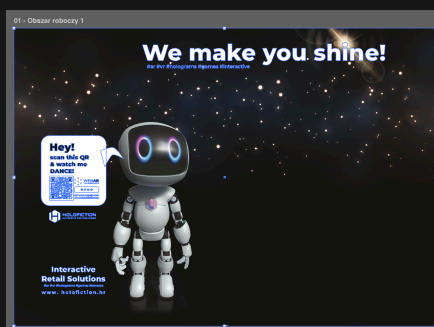
Akceptujemy wyłącznie pliki PDF prawidłowo przygotowane do druku - umożliwiające ich otwarcie oraz edycję w programie graficznym. Pliki zawierające jedynie osadzone obrazy (np. eksporty grafik rastrowych zapisane jako PDF) lub posiadające nieprawidłową strukturę techniczną nie stanowią materiału produkcyjnego i mogą zostać odrzucone.



Możliwość edycji

Pliki muszą być niezabezpieczone (bez haseł i blokad) oraz przygotowane w sposób umożliwiający ich pełne i poprawne otwarcie oraz edycję wszystkich elementów (poza tekstami) w programie graficznym, bez utraty zawartości, struktury lub możliwości ingerencji w poszczególne komponenty projektu.

Szczególnie prosimy o korzystanie z dedykowanych do przygotowania do druku programów (np. Adobe) zamiast Figma, Canvy i podobnych.



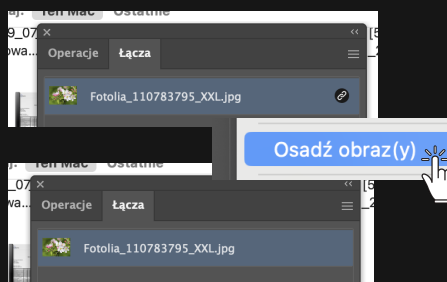
Nie grupuj plików

Każdy plik powinien być oddzielnym plikiem pdf. Prosimy nie grupować plików w 1 pdf ani nie wysyłać nam plików ai ze wszystkimi grafikami bez wykonania eksportu plików w pdf.



Osadź źródła

Na potrzeby produkcji pliki są przez nas otwierane i modyfikowane (m.in. w celu dodania naddatków technologicznych, np. pod obszycie). W związku z tym nie ponosimy odpowiedzialności za braki lub błędy wynikające z nieprawidłowego przygotowania pliku, które ujawniają się dopiero na etapie jego edycji.



Głęboka czerń

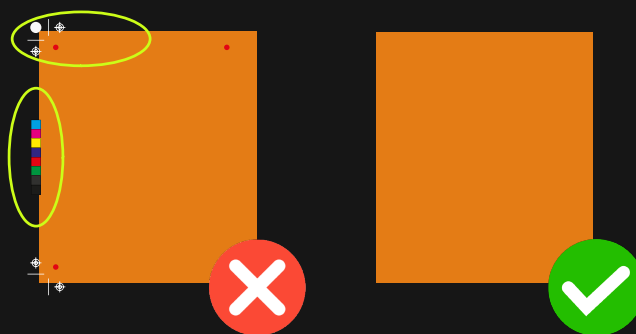
Dla każdego materiału stosujemy inne wartości CMYK, by uzyskać głęboką czerń. CMYK dla każdego materiału znajdziesz w sekcji "Głęboka czerń" (strona 3).

Pamiętaj, że 100%K nie gwarantuje nadruku w intensywnej czerni - nawet jeśli na Twoim ekranie grafika jest intensywnie czarna.



Pliki BEZ paserów, znaczników i innych dodatków – wyłącznie sam motyw

Zignorowanie tego punktu może skutkować nadrukiem tych elementów w miejscu widocznym, za co nie odpowiadamy.



Teksty w krzywych

Stand ✓

Stand ✗

Skala, waga i dpi

400 cm > 1:1 400 cm < 1:10

Jeśli używasz skali to napisz o niej w nazwie pliku "Klient XXX_1;1;10.pdf"

500 mb maksymalna waga pliku
72-120 dpi (1:10 skala: 720×1200 dpi)

Tryb kolorystyczny



RGB ✗



CMYK ✓

Elementy w kolorystyce RGB będą automatycznie zmieniane na CMYK, co może wpłynąć na wygląd grafik

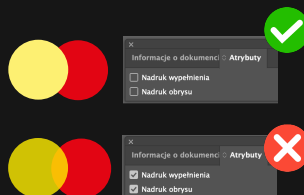
Wątpliwości? Dobór do RAL?

Zawsze możesz zamówić tzw. proof czyli nadruk koloru/grafiki na materiale, by mieć pewność, że uzyskasz efekt, na którym Ci zależy.

Możemy również (odpłatnie) dopasować kolor do wybranego przez Ciebie koloru z palety RAL.

Pamiętaj, że takie usługi nie wydułają deadline na przygotowanie plików do druku.

Overprint



Nie ponosimy odpowiedzialności za nieprawidłowy wydruk elementów oznaczonych w pliku do nadruku (Overprint).

Wysyłka plików

Użyj zewnętrznych serwisów - nie wysyłaj nam plików w treści maila. Jeśli korzystasz z serwera, który przechowuje pliki tymczasowo (24-48h) to zadбай, żeby nie dotarły do nas w piątek w II części dnia.

We WeTransfer

Dropbox

OneDrive

transfernow

Google Drive

Głęboka czerń

Mamy kilka maszyn, na których drukujemy. W tabelce z wymiarami grafik wskazuje nie tylko wymiar, ale również konkretny materiał i skrót wskazujący na maszynę, na której wykonamy wydruk.

Ta informacja będzie istotna dla tych, którzy chcą zastosować wartości CMYKa, by uzyskać głęboką czerń.

Tkaniny do konstrukcji GoFRAME(R)

● C 50%
● M 50%
● Y 50%
● K 100%

Tkaniny do konstrukcji GoFRAME(M)

● C 91%
● M 79%
● Y 62%
● K 100%

Naklejka (AA)

folia

● C 67%
● M 67%
● Y 67%
● K 100%

Tkaniny do podświetleń Light Wall(R)

● C 50%
● M 50%
● Y 50%
● K 100%

Tkaniny do podświetleń Light Wall(AS)

● C 78%
● M 85%
● Y 90%
● K 100%

Naklejka (R)

folia

● C 50%
● M 50%
● Y 50%
● K 100%

Częste pytania:

Gdzie znaleźć informację na jakiej maszynie będą drukowane moje materiały, żeby mógł odpowiedni CMYK zastosować?

Sekcja "Material" w tabelce z wymiarami, którą otrzymasz od grafika precyzyjnie wskazuje który materiał będzie użyty do produkcji materiałów.

Material
Fabrics for GoFRAME(R) construction Tkaniny do konstrukcji GoFRAME(R)
Fabrics for GoFRAME(M) construction Tkaniny do konstrukcji GoFRAME(M)
Fabrics for GoFRAME(R) construction Tkaniny do konstrukcji GoFRAME(R)
Fabrics for GoFRAME(R) construction Tkaniny do konstrukcji GoFRAME(R)
Fabrics for GoFRAME(R) construction Tkaniny do konstrukcji GoFRAME(R)
Backlit fabrics (Light Wall AS) samba Tkaniny do podświetleń Light Wall (AS)
Sticker AA Naklejka AA

Fabrics for GoFRAME(R) construction
Tkaniny do konstrukcji GoFRAME(R)

Wymiary i spad

Nasz grafik wyśle Ci tabelkę z wymiarami plików, przestrzeni widocznych oraz wskaże rodzaj materiału, z którego wykonamy wydruki.

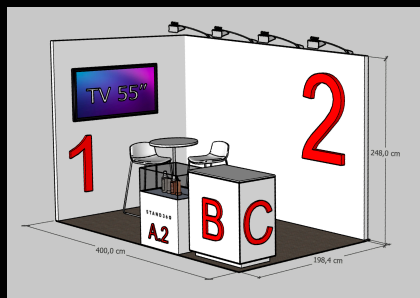
Poza tabelką otrzymasz screeny numeracji każdej powierzchni do zadruku (nałożonej na rzut stoiska), by z łatwością dopasować wymiar do każdego elementu.

Każdy plik powinien dokładnie tak się nazywać (jeśli stosujesz skalę to napisz o tym w pliku)
np. "Klient XXX_1_skala1;10.pdf"

To wymiar realnie widoczny. Istotne treści odsuń 5-10 cm od krawędzi (bezpieczny obszar)

Dokładnie w takim wymiarze przygotuj pliki do druku

Klient XXX Nazwa targów + rok							
Required file name Wymagalna nazwa pliku	Wymiar widoczny		Wymiar pliku graficznego		INFO	Graphic number Numer grafiki	Material Material
	Width mm Szerokość mm	Height mm Wysokość mm	Width mm Szerokość mm	Height mm Wysokość mm			
Klient XXX 1	3224	4464	3284	4524		1	GoFRAME System Fabrics(R) Tkaniny do konstrukcji GoFRAME(R)
Klient XXX 2	2456	4464	2516	4524		2	GoFRAME System Fabrics(R) Tkaniny do konstrukcji GoFRAME(R)
Klient XXX 3	873	2406	933	2466		3	GoFRAME System Fabrics(R) Tkaniny do konstrukcji GoFRAME(R)
Klient XXX 4	2356	4464	2416	4524		4	GoFRAME System Fabrics(R) Tkaniny do konstrukcji GoFRAME(R)
Klient XXX A	1000	1000	1060	1060		A	Light Wall Backlit Fabrics (R) samba Tkaniny do konstrukcji Light Wall (AS)
Klient XXX A.1	500	500	530	530		A.1	Sticker AA Naklejka AA



Wiedząc z jakiego materiału wykonamy Twoją grafikę możesz przejść do odpowiedniej sekcji w Specyfikacji do druku i zastosować się do wskazówek, a także dopasować CMYK dla głębokiej czerni dedykowany dla danego materiału

Klient XXX Nazwa targów + rok							
Required file name Wymagalna nazwa pliku	Wymiar widoczny		Wymiar pliku graficznego		INFO	Graphic number Numer grafiki	Material Materiał
	Width mm Szerokość mm	Height mm Wysokość mm	Width mm Szerokość mm	Height mm Wysokość mm			
Klient XXX 1	3224	4464	3284	4524		1	GoFRAME System Fabrics(R) Tkaniny do konstrukcji GoFRAME(R)
Klient XXX 2	2456	4464	2516	4524		2	GoFRAME System Fabrics(R) Tkaniny do konstrukcji GoFRAME(R)
Klient XXX 3	873	2406	933	2466		3	GoFRAME System Fabrics(R) Tkaniny do konstrukcji GoFRAME(R)
Klient XXX 4	2356	4464	2416	4524		4	GoFRAME System Fabrics(R) Tkaniny do konstrukcji GoFRAME(R)
Klient XXX A	1000	1000	1060	1060		A	Light Wall Backlit Fabrics (R) samba Tkaniny do konstrukcji Light Wall (AS)
Klient XXX A.1	500	500	530	530		A.1	Sticker AA Naklejka AA

Częste pytania:

Chcę mieć białe tkaniny. Czy wobec tego muszę wysłać pliki do druku?

Nie - biała tkanina nie wymaga nadruku. Poinformuj nas o tym, żeby grafik wiedział, że chcesz białą tkaninę, a nie zapomniałeś załączyć pliku.

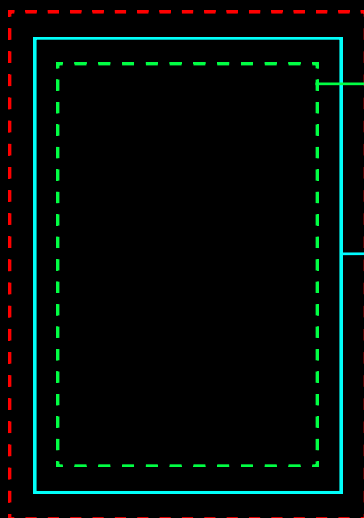
Chcę mieć czarne tkaniny. Czy wobec tego muszę wysłać pliki do druku?

Tak, każdy inny kolor niż biały wymaga nadruku zatem prosimy o ich przygotowanie w wymiarze wskazanym przez grafika.

Jeśli chcę umieścić logo na białym tle to mogę wysłać tylko logo?

Powinniśmy otrzymać logo umieszczone w wymiarze całej powierzchni ściany lub odpłatnie możemy wykonać taki plik dla Ciebie mając wyłącznie wspomniane logo.

Wyjaśnienie wymiarów



Przestrzeń bezpieczna

Przestrzeń bezpieczna to odsunięcie grafiki istotnej od wymiaru wskazanego jako "wymiar widoczny" o 10 cm.

Wymiar widoczny

To, co realnie będzie widoczne.

Wymiar pliku graficznego

Wymagalny wymiar 1:1 lub 1:10 w przypadku wydruków 400cm+ pliku graficznego. Plik uwzględnia spód drukarski.



Oddech w grafice

Nie przysuwaj znacząco tekstów i istotnych treści do krawędzi. Tzw. oddech w grafikach wielkoformatowych jest niezbędny, by uzyskać estetyczny efekt.

Tkaniny do konstrukcji GoFRAME



GO FRAME

Nadruk na tkaninie do wielu elementów ekspozycji - ścian stoiska, zaplecza, podwieszonych, lad oraz ekspozytów.

Tkanina blackout z obszyciem

Wykonujemy nadruk na tkaninie typu blackout (takiej, która nie przepuszcza światła) i obszywamy ją tzw. gumkami, które pozwalają na umieszczenie jej w konstrukcji stoiska.



Tniemy tkaniny niestandardowo

Przygotuj grafikę na pełną ścianę, a my zajmiemy się jej estetycznym wycięciem i dopasowaniem do powierzchni ściany.

Wycięcie tkaniny dookoła drzwi

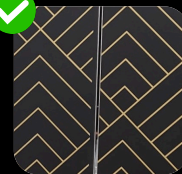
Otrzymasz wymiar całej powierzchni grafiki - NIE zaznaczaj na niej żadnego wymiaru wycięcia, nie twórz linii - plik będzie wydrukowany w całości z pdf bez usunięcia Twoich oznaczeń.

Jeśli planujesz umieścić treści/logo w przestrzeni dookoła drzwi to poproś nas o rysunek cięcia z widocznymi wymiarami, by w bezpiecznej odległości dopasować grafikę.



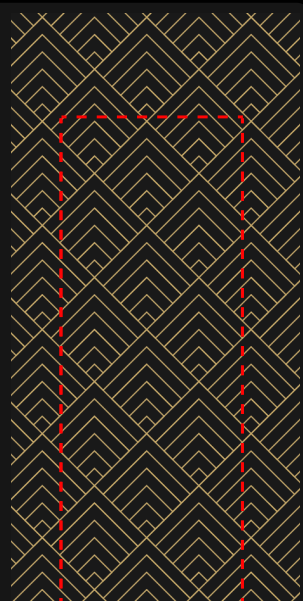
Zastosowano pliki wymagające kontynuacji

Widoczne przesunięcia i nierówne kontynuacje motywu grafik



Zastosowano przerwę w grafice w kolorze tła

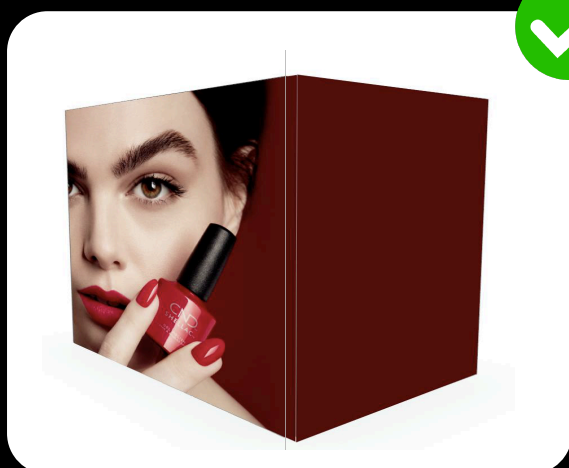
Niemalże niewidoczne przesunięcia - dzięki zastosowanej otoczce w kolorze tła



Kontynuacja motywu

Tkaniny z nadrukiem to wyjątkowo rozciągliwy materiał, dlatego projekty grafik wymagające precyzyjnego łączenia (np. linie) będą dawały duże ryzyko nierównego łączenia.

Bezpieczne łączenie



Ryzykowne łączenie



Upieram się na kontynuację

Jak mogę zminimalizować widoczne łączenia?



Łącz grafiki w miejscu wymiaru obszaru "wymiar widoczny"

Ustawienie miejsca równej kontynuacji w miejscu "wymiar pliku graficznego" tj. wymiaru ze spadem **to gwarancja uzyskania bardzo nierównego łączenia grafik** - nigdy tego nie stosuj.

Częste pytania:

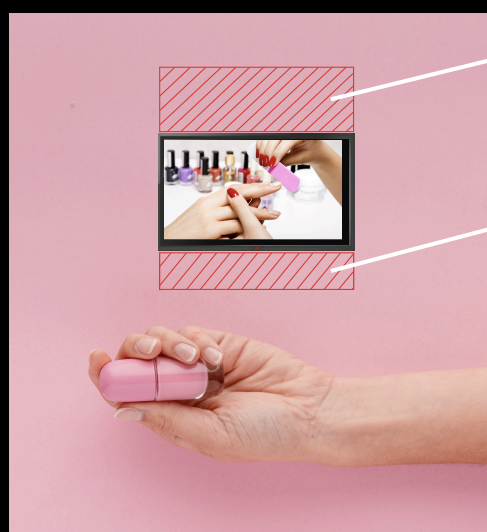
Umieściłem grafikę na drzwi na grafice z wycięciem - czy muszę dodatkowo wysłać plik na drzwi?

Tak. Drzwi to kompletnie oddzielna rama wymagająca oddzielnej tkaniny więc i pliku do druku. Nie wyciągamy grafiki na drzwi z pliku na ścianę dookoła drzwi.

Wyślę jeden otwarty plik AI z pełnym motywem ścian na płasko zamiast oddzielne pdf, bo zależy mi na równej kontynuacji motywu między ścianami.

Możemy wykonać pliki graficzne oraz próbną wydruki jednak będzie to dodatkowy koszt pracy grafika, wydruków oraz budowy konstrukcji w celu testów.

Ekran na ścianie



zachowaj 50 cm odległości

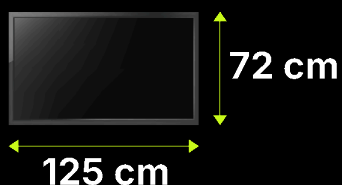
zachowaj 20 cm odległości

Zachowaj obszar bezpieczny dla grafiki nad i pod ekranem

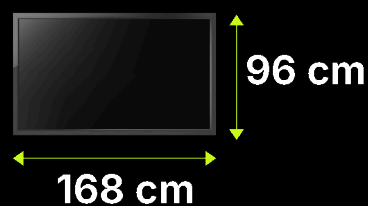
Ekran montujemy pod kątem, dlatego grafika bezpośrednio nad nim może być wręcz niewidoczna.

Przybliżone wymiary naszych ekranów

55"



75"



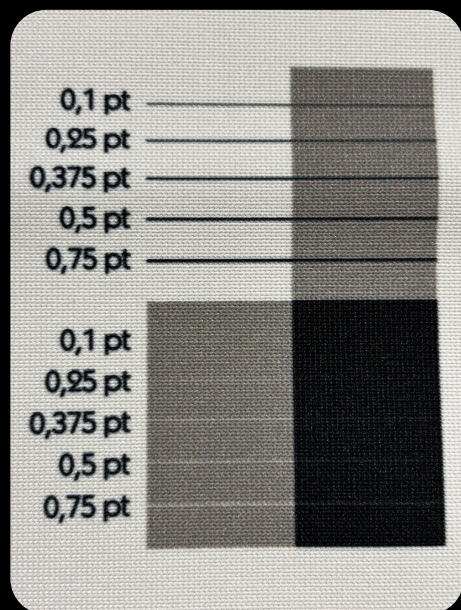
Częste pytania:

Mogę dowolnie narzucić umiejscowienie TV na ścianie grafiką?

W wielu przypadkach tak, jednak lokalizację TV należy wcześniej uzgodnić z projektantem. Grafik przygotowuje wyłącznie materiały do druku i nie weryfikuje projektu 3D ani rozmieszczenia wyposażenia. Zmiana miejsca TV może wymagać zmian konstrukcyjnych, a jeśli grafika zostanie przygotowana pod niewłaściwą lokalizację TV, po wydruku konieczne może być wykonanie nowej na koszt klienta. Dlatego klient powinien zadbać o zastosowanie bezpiecznego układu grafiki lub wcześniejsze potwierdzenie lokalizacji TV.

Minimalne linie i fonty

Pamiętaj, że teksty umieszczone na grafikach często są czytane z dalszej odległości przez gości



Stwórz czytelny projekt do druku

Nie sposób nie zauważyć, że nadruk białej linii na ciemnej apli oraz nadruk czarnej linii na jasnych kolorach bardzo się różnią. Należy przyjąć minimum 0,5 pt jako absolutne minimum dla grubości linii.

Sugerujemy, by w miarę możliwości tworzyć jeszcze grubsze fonty i linie.

Możesz wykonać próbę w firmie

Dobłą praktyką jest wydruk na firmowej drukarce A4 fragmentu tekstu i próba przeczytania go z różnych odległości.





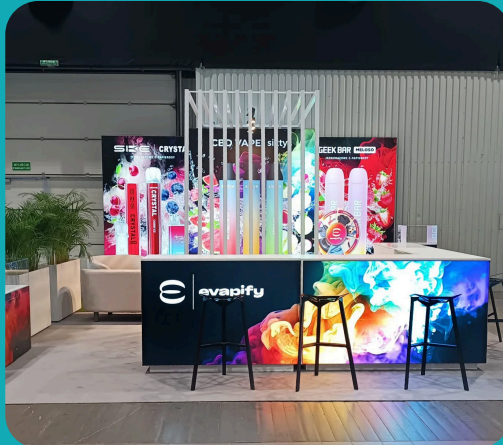
LIGHT WALL

Tkaniny do konstrukcji Light Wall

Nadruk na tkaninach do podświetleń.
Kasetony, ściany oraz lady LED.

Nasycony nadruk

Nasze tkaniny do podświetleń najlepiej sprawdzają się przy kolorowych grafikach - dzięki nasyconemu druku możemy uzyskać bardzo zauważalną ekspozycję grafik wielkoformatowych.



Wielki format bez łączeń

Bez problemu możemy wykonać grafikę 500 × 500 cm bez ani jednego łączenia więc nie musisz w grafice przewidywać miejsca na łączenie.

Jaką grafikę najlepiej stosować do podświetleń?

kolor



Najlepsze i zauważalne efekty uzyskują ściany pokryte grafiką kolorową



biały



Wydruk pokryty w dużym stopniu białym kolorem nie wykorzystuje w pełni potencjału świecących konstrukcji

Niekiedy może również delikatnie uwidocznić profile konstrukcji ściany

czarny



Czarna apla w głębokiej czerni całkowicie zablokuje efekt świecenia ściany

Tylko elementy na niej niebędące czarne będą świeciły.

Lady LED

Każda z naszych lad LED zakłada wydruk zestawu trzech tkanin z założeniem ich montażu na bokach i froncie mebla.

Tutaj zasady dot. kolorystyki funkcjonują tak samo jak przy pełnych ścianach do podświetlenia.



Widoczne profile przy białym tle

W przypadku zastosowania białego tła (brak nadruku) konstrukcja narożna lady jest widoczna.



Efekt WOW

Zapewnia kolorowa i niejednolita grafika. Ladę widać z daleka.

Czerń z białym logo

Ciekawy efekt choć warto być świadomym, że miejsce czarne całkowicie jest pozbawione świecenia.



Mocne kolory

Pokrycie w pełni kolorem da efekt zauważalnej z daleka grafiki.



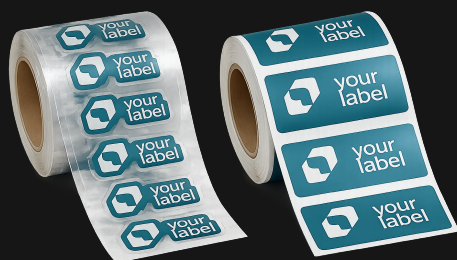
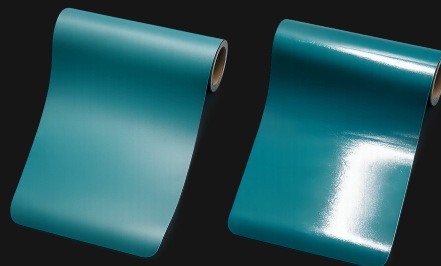
Naklejki, ploter, folia z nadrukiem

Nadruk na folii, wycięcia z gotowych folii, ploter, easy dot, mat, błysk.

Mat = standard

Bez wyraźnej Twojej prośby przy okazji dostarczenia plików graficznych wykonamy nadruk z wykończeniem matowym, co w naszej drukarni uchodzi za standard.

Jeśli oczekujesz efektu błysk to koniecznie w chwili wysyłki plików do druku napisz o tym na graphic@stand360.pl



Białe tło vs wycięcie

Jeśli białe tło ma nie być elementem grafiki - chcesz, by projekt był wycięty ploterowo to a) zgłoś nam to wysyłając plik, b) prześlij w pliku elementy w wersji wektorowej. Bez wyraźnej prośby w standardzie naklejki są drukowane z białym tłem w wymiarze 1:1 z pliku graficznego.

Nadmiar do ścięcia

"Wymiar pliku graficznego" który otrzymasz od grafika najczęściej jest większy o 1-2 cm od widocznej grafiki.

Nadmiar nie jest spadem drukarskim tylko docelowym wymiarem wydruku, który zostanie odcięty podczas montażu.

 wymiar pliku graficznego

 wymiar widoczny



Wyrównaj motyw do lewego rogu

Naklejkę montujemy zaczynając od **lewego, górnego** rogu. Nadmiar zatem będzie ucięty z prawej i z dołu. Należy więc wyrównać grafikę do lewego rogu "wymiaru widocznego".

STAND 36 ↻

**Potrzebujesz
wsparcia?**

Napisz do działu graficznego
graphic@stand360.pl